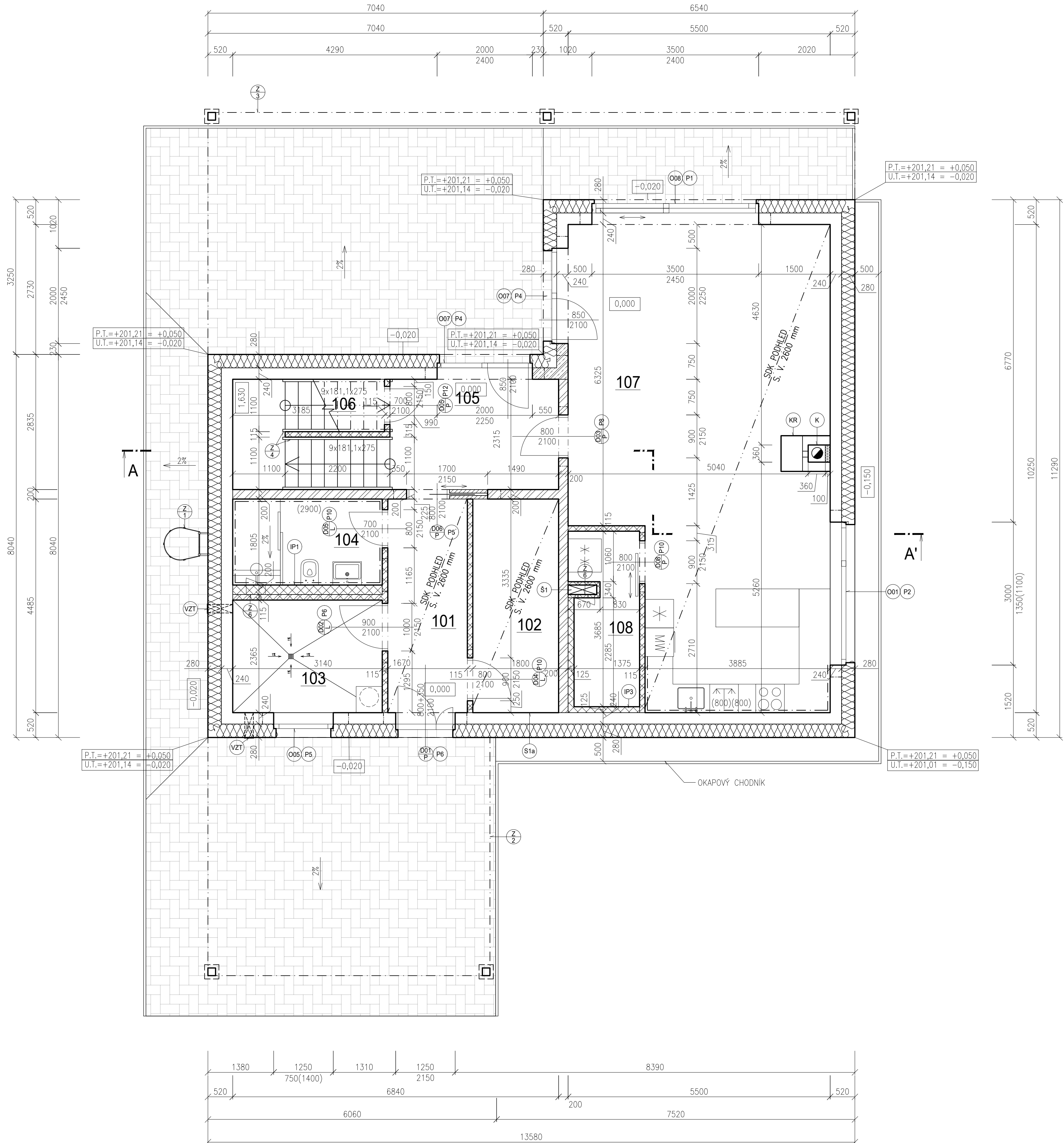


PŮDORYS 1. NP

M 1:50



LEGENDA MÍSTNOSTÍ 1NP					
Č.M.	NÁZEV MÍSTNOSTI	PLOCHA [m²]	PODLAHA	STĚNY	STROP
101	ZÁDVEŘÍ	7.49	KER. DLAŽBA	SÁDROVÁ OMÍTKA	SDK PODHLED,VÝMALBA
102	ŠATNA	8.07	KER. DLAŽBA	SÁDROVÁ OMÍTKA	SDK PODHLED, VÝMALBA
103	TECHNICKÁ MÍSTNOST	7.43	KER. DLAŽBA	SÁDROVÁ OMÍTKA	SÁDROVÁ OMÍTKA
104	KOUPELNA	5.67	KER. DLAŽBA	KER. OBKLAD	SÁDROVÁ OMÍTKA
105	SCHODIŠTĚ	8.20	KER. DLAŽBA	SÁDROVÁ OMÍTKA	SÁDROVÁ OMÍTKA
106	ÚKLIDOVÁ MÍSTNOST	7.37	KER. DLAŽBA	SÁDROVÁ OMÍTKA	SÁDROVÁ OMÍTKA
107	OBÝVACÍ POKOJ A KUCHYŇSKÝ KOUT	50.04	KER. DLAŽBA	SÁDROVÁ OMÍTKA	SDK PODHLED, VÝMALBA
108	SPIŽ	5.71	KER. DLAŽBA	SÁDROVÁ OMÍTKA	SÁDROVÁ OMÍTKA

LEGENDA HMOT

- OBVODOVÉ NOSNÉ ZDIVO Z VPC TVÁRNIC SENDWIX 8DF–LDE TL. 240 mm, ROZMĚRY d/s/v 248/240/248 mm, ZDĚNÍ NA ZDICÍ LEPIDLO, TRÍDA REAKCE NA OHEŇ A1, LABORATORNÍ VZDUCHOVÁ NEPRŮZVUČNOST $R_w = 50$ dB, NORMALIZOVANÁ PEVNOST BLOKŮ V TLAKU $15 \text{ N}\cdot\text{mm}^{-2}$, CHARAKTERISTICKÁ PEVNOST ZDIVA V TLAKU $f_k = 6,5 \text{ N}\cdot\text{mm}^{-2}$, DEKLAROVANÝ SOUČINITEL TEPELNÉ VODIVOSTI $\lambda = 0,505 \text{ W}\cdot\text{m}^{-2}\cdot\text{K}^{-1}$
- VNITŘNÍ NOSNÉ ZDIVO Z VPC TVÁRNIC SENDWIX 7DF–LDE TL. 200 mm, ROZMĚRY d/s/v 498/200/248 mm, ZDĚNÍ NA ZDICÍ LEPIDLO, TRÍDA REAKCE NA OHEŇ A1, LABORATORNÍ VZDUCHOVÁ NEPRŮZVUČNOST $R_w = 52$ dB, NORMALIZOVANÁ PEVNOST BLOKŮ V TLAKU $25 \text{ N}\cdot\text{mm}^{-2}$, CHARAKTERISTICKÁ PEVNOST ZDIVA V TLAKU $f_k = 12,3 \text{ N}\cdot\text{mm}^{-2}$, DEKLAROVANÝ SOUČINITEL TEPELNÉ VODIVOSTI $\lambda = 0,772 \text{ W}\cdot\text{m}^{-2}\cdot\text{K}^{-1}$
- NENOSNÉ PŘÍČKY Z VPC TVÁRNIC SENDWIX 4DF–LDE TL. 115 mm, ROZMĚRY d/s/v 248/115/248 mm, ZDĚNÍ NA ZDICÍ LEPIDLO, TRÍDA REAKCE NA OHEŇ A1, LABORATORNÍ VZDUCHOVÁ NEPRŮZVUČNOST $R_w = 44$ dB, NORMALIZOVANÁ PEVNOST BLOKŮ V TLAKU $15 \text{ N}\cdot\text{mm}^{-2}$, CHARAKTERISTICKÁ PEVNOST ZDIVA V TLAKU $f_k = 8 \text{ N}\cdot\text{mm}^{-2}$, DEKLAROVANÝ SOUČINITEL TEPELNÉ VODIVOSTI $\lambda = 0,599 \text{ W}\cdot\text{m}^{-2}\cdot\text{K}^{-1}$
- NENOSNÉ PŘÍČKY Z VPC TVÁRNIC SENDWIX 70 (STĚNA ŠACHTY) TL. 70 mm, ROZMĚRY d/s/v 498/70/248 mm, ZDĚNÍ NA MALTU, TRÍDA REAKCE NA OHEŇ A1, NORMALIZOVANÁ PEVNOST BLOKŮ V TLAKU $20 \text{ N}\cdot\text{mm}^{-2}$, CHARAKTERISTICKÁ PEVNOST ZDIVA V TLAKU $f_k = 11 \text{ N}\cdot\text{mm}^{-2}$, DEKLAROVANÝ SOUČINITEL TEPELNÉ VODIVOSTI $\lambda = 0,98 \text{ W}\cdot\text{m}^{-2}\cdot\text{K}^{-1}$
- NENOSNÉ PŘÍČKY TL. 200 mm A 75 mm Z PÓROBETONOVÝCH TVÁRNIC YTONG
- SDK PŘEDSTĚNY, VIZ VÝPIS SKLADEB
- MONOLITICKÝ ŽELEZOBETON – BETON C20/25–XC1–S2, VÝZTUŽ B500B
- TEPELNĚ ISOLAČNÍ DESKY ISOVER EPS 70 F TL. 2x140 mm, ROZMĚRY DESKY d/s 1000/500 mm, TRÍDA REAKCE NA OHEŇ E, DEKLAROVANÝ SOUČINITEL TEPELNÉ VODIVOSTI MĚŘENÝ DLE ČSN EN 12667 $\lambda_0 = 0,031 \text{ W}\cdot\text{m}^{-2}\cdot\text{K}^{-1}$ NAVRHOVÝ SOUČINITEL TEPELNÉ VODIVOSTI STANOVENÝ DLE ČSN 73 0540–3 $\lambda_s = 0,039 \text{ W}\cdot\text{m}^{-2}\cdot\text{K}^{-1}$, DEKLAROVANÝ FAKTOR DIFUZNÍHO ODPORU $\mu = 20\text{--}40$
- ZPEVNĚNÉ PLOCHY
- BETONOVÁ DLAŽBA, ROZMĚRY d/s/v 600/300/60 mm, VYSOKÁ POVNOST PRO POJEZDOVÉ PLOCHY, MRAZUVZDORNOST, ODOLNOST POVRCHU PROTI PŮSOBENÍ VODY A CHEMICKÝCH ROZMRAZOVACÍCH LÁTEK

LEGENDA ZNAČEK

- HLAVNÍ VSTUP DO OBJEKTU

Dx – OZNAČENÍ DVEŘÍ DLE ŠÍŘKY
P – DVEŘE OTEVÍRAVÉ PRAVĚ
L – DVEŘE OTEVÍRAVÉ LEVĚ

Ox OZNAČENÍ OKENNÍHO OTVORU – VIZ VÝPIS VÝPLNÍ OTVORŮ

Px OZNAČENÍ PŘEKLADU – VIZ VÝPIS PŘEKLADŮ

Sx OZNAČENÍ INSTALAČNÍ ŠACHTY

IPx OZNAČENÍ INSTALAČNÍ PŘEDSTĚNY

K KOMINOVÉ TĚLESO – VÍCEVRSTVÝ ISOLOVANÝ KOMIN S TENKOSTĚNNOU KERAMICKOU VLOŽKOU, MINERÁLNÍM ISOLAČNÍM NÁVLEKEM, S PŘÍVODEM SPALOVACÍHO VZDUCHU DO KRBOVÉ VLOŽKY, U OBVODOVÉ STĚNY DILATACE ISOLACÍ Z MINERÁLNÍ VATY TL. 100 mm

KR HORKOVZDUŠNÝ KRB S KRBVOU VLOŽKOU, OBESTAVĚNÝ

Z1 VÝSTUPOVÝ ŽEBŘÍK – ELOXOVANÝ HLINIK, DÉLKA 6,7 m, OCHRANNÝ KOŠ, KOTVEN DO FASÁDY TERMOŠROUBY

Z2 HLINIKOVÝ PŘÍSTŘEŠEK NA AUTO – KOTVEN DO FASÁDY TERMOŠROUBY

Z3 HLINIKOVÁ PERGOLA – KOTVENA DO FASÁDY TERMOŠROUBY

Z4 DŘEVĚNÉ MADLO – SMRK

Z5 OCELOVÉ ZÁBRADLÍ – LAKOVANÉ, VÝŠKA 1 m, SVISLÉ SLOUPKY VZDÁLENOSTI 100 mm, DŘEVĚNÉ MADLO – SMRK, KOTVENO DO STROPNÍ DESKY

Z6 REVIZNÍ DVÍŘKA DO ZDĚNE NEBO SDK STĚNY – 400x600 mm

VZT PROSTUP STĚNOU PRO SANI A VÝTLAK VZDUCHU VZT JEDNOTKY, ZAKONČEN VENTILAČNÍ MRÍŽKOU S GRAVITAČNÍMI ŽALUZIEMI, ROZMĚR 180x180 mm

VÝPIS PŘEKLADŮ					
OZN.	NÁZEV	ŠÍŘKA [mm]	DÉLKA [mm]	VÝŠKA [mm]	MNOŽSTVÍ [ks]
P1	ŽELEZOBETONOVÝ PŘEKLAD	240	4000	250	1
P2	ŽELEZOBETONOVÝ PŘEKLAD	240	3500	250	1
P3	PŘEKLAD SENDWIX 8DF 2750	240	2750	240	3
P4	PŘEKLAD SENDWIX 8DF 2500	240	2500	240	4
P5	PŘEKLAD SENDWIX 8DF 2250	240	2250	240	3
P6	PŘEKLAD SENDWIX 8DF 1750	240	1750	240	1
P7	PŘEKLAD SENDWIX 8DF 1250	240	1250	240	1
P8	PŘEKLAD SENDWIX 7DF 1250	200	1250	240	6
P9	PŘEKLAD SENDWIX 2DF 1500	115	1500	240	1
P10	PŘEKLAD SENDWIX 2DF 1250	115	1250	240	6
P12	PŘEKLAD SENDWIX 2DF 1100	115	1100	240	3
P13	PŘEKLAD SENDWIX 7DF 2000	200	2000	240	2

POZNÁMKA

– PROJEKTOVÁ DOKUMENTACE BYLA ZPRACOVÁNA DLE ČSN EN, ZÁKONŮ A VYHLÁŠEK PLATNÝCH V DOBĚ ZPRACOVÁNÍ

– KÓTOVANO V KOORDINAČNÍCH ROZMĚRECH

0,000 = 201,160 m n. m., B.p.v. / SOUŘADNICOVÝ SYSTÉM S-JTSK

PŘEDMĚT	BAKALÁŘSKÁ PRÁCE		FAKULTA STAVEBNÍ (stavby) posuzování stavebníků			
VYPRACOVAL	LUCIE PRYCLOVA					
VEDOUČÍ PRÁCE	Ing. MARIE RUSINOVÁ, Ph.D.					
STAVEBNÍK	JAN KUTIL					
MÍSTO STAVBY	PARCELA Č. 1217/1, k. ú. Brno-Chrlice [654132]					
NÁZEV STAVBY	RODINNÝ DŮM, BRNO-CHRLICE					
STAVEBNÍ OBJEKT	SO.01 - RODINNÝ DŮM		FORMÁT	A1		
ČÁST	A.4.1 - ARCHITEKTONICKO-STAVEBNÍ ŘEŠENÍ		DATUM	2024/2025		
OBSAH:	PŮDORYS 1.NP		STUPEŇ PD	DSP		
			MĚŘÍTKO	Č. VÝKRESU 1:50 A.4.1.1		